


**Педагогический совет**

**«Региональный компонент  
в формировании нравственных  
качеств и основ патриотизма у  
дошкольников в ДОО»**



**МБДОУ «Детский сад № 51 «Росинка»**

**30 ноября 2023**



*«Пусть ребенок чувствует  
красоту и восторгается ею,  
пусть в его сердце и в  
памяти навсегда сохранятся  
образы, в которых  
воплощается Родина».*

*В.А.Сухомлинский.*

## ПОВЕСТКА ДНЯ

1. Выполнение решений предыдущего педсовета. - Шульгина Л.И.
2. Роль регионального компонента в патриотическом воспитании дошкольников соответствии с ФГОС ДО и ФОП. - Шульгина Л.И.
3. Работа с интеллект-картами «Региональный компонент в воспитании дошкольников» - Дралова Е.А.
4. Итоги реализации творческо-познавательных проектов «Край родной, навек любимый» в рамках методической недели. Презентации педагогов. - Дралова Е.А., педагоги.
5. Итоги тематического контроля «Реализация регионального компонента в воспитательно-образовательном процессе ДООУ в условиях реализации ФГОС ДО и ФОП». - Шульгина Л.И., Дралова Е.А.

**ПЕДАГОГИЧЕСКИЙ СОВЕТ**  
**«Педагогический старт – организация работы коллектива**  
**в 2023-2024 учебном году»**

**РЕШЕНИЕ ПЕДСОВЕЩАНИЯ:**

1. Утвердить задачи и план работы, календарно-учебный график и учебный план на новый 2022-2023 учебный год, а также Образовательную программу, в том числе Адаптированные программы для детей-инвалидов и детей с ОВЗ с изменениями в соответствии с требованиями ФГОС ДО и ФОП ДО.
2. Утвердить рабочие программы воспитателей ДОУ, музыкального руководителя, инструктора по физической культуре, социального педагога, педагогов дополнительного образования, персонифицированные программы повышения квалификации педагогов, а также программы кружков и студий на 2023-2024 учебный год.
3. Продолжить работу по совершенствованию самообразования и роста профессионального мастерства в целях успешного решения задач в новом учебном году.

**В течение года.**

**Заведующий Шульгина Л.И.**

4. Поручить старшему воспитателю Драловой Е.А. оформить уголок для воспитателей «Методическая работа с педагогическими кадрами», уголок по аттестации.

**До 1 октября 2023 года.**

5. Вести календарь педагогической работы.

**Ежемесячно.**

**Старший воспитатель Дралова Е.А.**



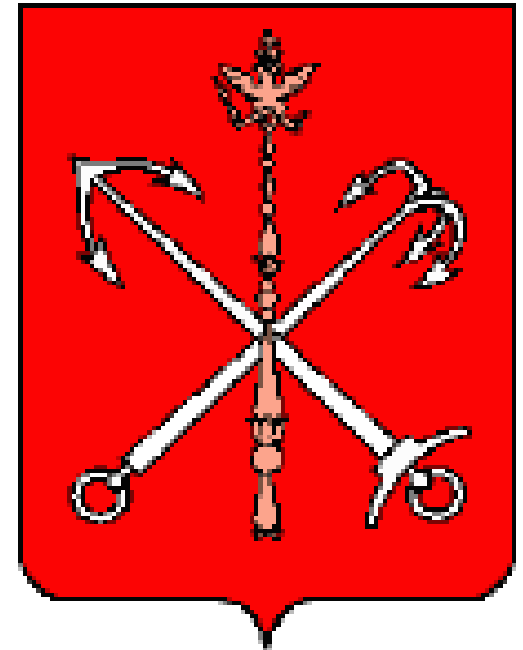
## **РОЛЬ РЕГИОНАЛЬНОГО КОМПОНЕНТА В ПАТРИОТИЧЕСКОМ ВОСПИТАНИИ ДОШКОЛЬНИКОВ В СООТВЕТСТВИИ С ФГОС ДО И ФОП**

«...обучение и воспитание ребенка дошкольного возраста как гражданина Российской Федерации, формирование основ его гражданской и культурной идентичности доступными средствами и на соответствующем его возрасту содержании»;

создание единого ядра содержания дошкольного образования, ориентированного на приобщение детей к традиционным духовно-нравственным и социокультурным ценностям российского народа, воспитание подрастающего поколения как знающего и уважающего историю и культуру своей семьи, большой и малой родины».

**Федеральная образовательная программа ДО**









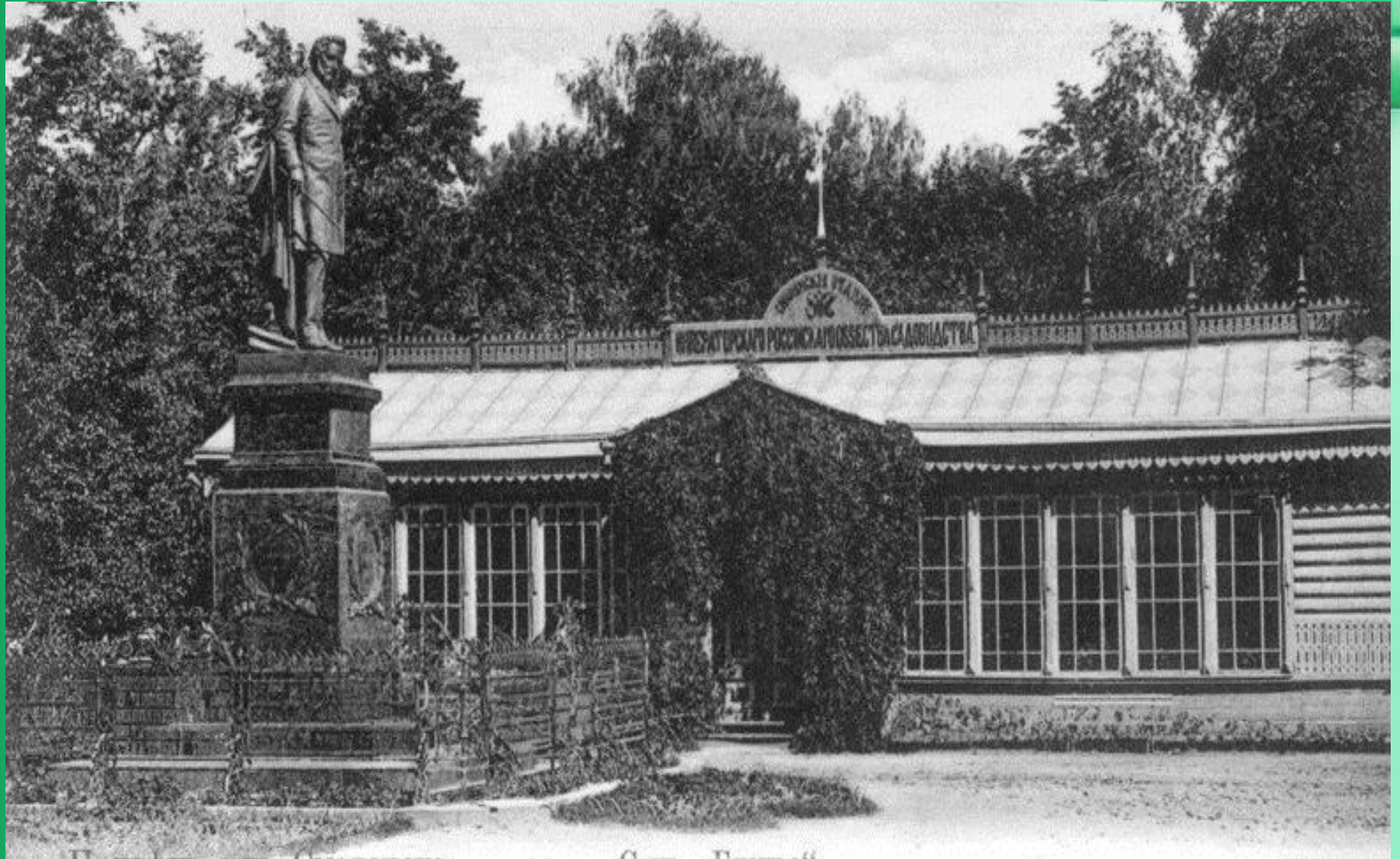






DV


















Дворянская улица

Привѣтъ изъ Смоленска

Изд. музык. магаз. Раифъ и Гартванъ въ Смоленскѣ

СМОЛЕНСКЪ. Городское училище 1812—1912.





**ИТОГИ  
СМОТРА-КОНКУРСА  
ЦЕНТРОВ  
ПАТРИОТИЧЕСКОГО  
ВОСПИТАНИЯ И  
КРАЕВЕДЕНИЯ**



**МОЯ РОДИНА -  
РОССИЯ!**



**СТИХИ**

Моя Родина - это Россия,  
 где столько чудес и добра,  
 где столько любви и тепла,  
 где столько надежды и веры,  
 где столько счастья и радости,  
 где столько гордости и славы,  
 где столько любви и тепла,  
 где столько надежды и веры,  
 где столько счастья и радости,  
 где столько гордости и славы.





# Средняя группа № 10 «Мультишки»





**ГОСУДАРСТВЕННЫЙ ГИМН  
РОССИЙСКОЙ ФЕДЕРАЦИИ**

Россия — священная наша держава,  
Россия — любимая наша страна.  
Матушка наша, только такая —  
Твоей destino на все времена!

Славься, Отечество наше свободное,  
Братских народов союз вековой,  
Предками своими защищая  
Славный суверен! Мы гордимся тобой!

От запада твой до востока края  
Раскинулись наши леса и поля,  
Одна ты на свете! Одна ты такая —  
Хранишь нашу землю родную!

Славься, Отечество наше свободное,  
Братских народов союз вековой,  
Предками своими защищая  
Славный суверен! Мы гордимся тобой!

Широкой простором для наших  
Грешных или добрых дел,  
Нам судьба дана великая  
Ты была, ты остаешься!

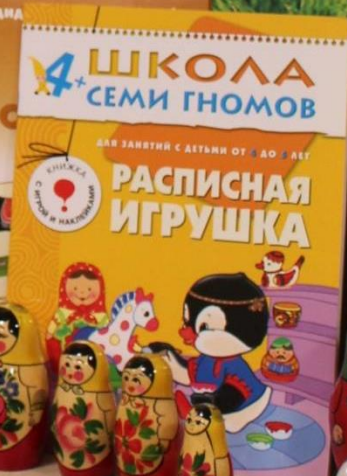
Славься, Отечество наше свободное,  
Братских народов союз вековой,  
Предками своими защищая  
Славный суверен! Мы гордимся тобой!























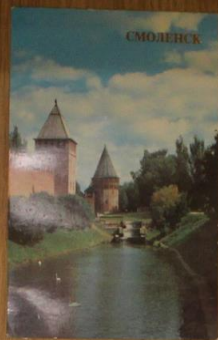




**РОССИЯ-СТРАНА!**  
*Любимая наша*







Праздничный костюм  
Смоленской губернии

























Смоленик – асний собор  
на Тиседе

Смоленик Крестителю

САТА  
СМОЛЕНСК

РАМЛЕ

СМОЛЕНСК











# Старшая группа № 7 «Мышата»









**ХОХЛОМА**  
изделия народных мастеров

**ГЖЕЛЬ**







### Россия

Историческая карта

1-4 классы

История России

1875-90

Состав игры: фишки — 4 шт., кубик — 1 шт., игровое поле — 1 шт., правило игры.

### ФОТО

## викторина

ЧУДЕСА РОССИИ

# 90

вопросов

Состав игры: фишки — 4 шт., кубик — 1 шт., игровое поле — 1 шт., правило игры.

### Открытие России

Историческая карта

1-4 классы

История России

1875-90

### Найди и полей

Историческая карта

1-4 классы

История России

1875-90

### Активные задания

Историческая карта

1-4 классы

История России

1875-90

### Россия раскраска

Историческая карта

1-4 классы

История России

1875-90

### Загадки нашей родины России

Историческая карта

1-4 классы

История России

1875-90

### Россия

Историческая карта

1-4 классы

История России

1875-90

### Загадки нашей родины России

Историческая карта

1-4 классы

История России

1875-90

### Смоленщина. Земля достойных

Историческая карта

1-4 классы

История России

1875-90

### Герб Смоленска

Историческая карта

1-4 классы

История России

1875-90

### Путешествие по Смоленской области

Историческая карта

1-4 классы

История России

1875-90



# Средняя группа № 12 «Пчелка»















# Подготовительная к школе группа № 8 «Дельфинчик»









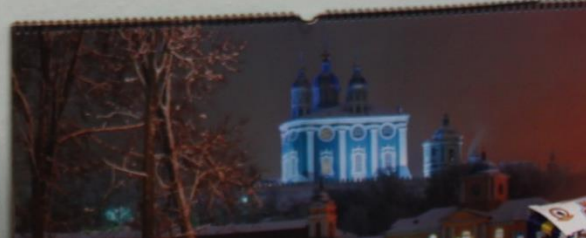


A whiteboard with several items pinned to it:

- Top left: A flag with horizontal stripes of red, white, and yellow, labeled "Флаг Смоленска" (Flag of Smolensk).
- Top center: The coat of arms of Smolensk, labeled "Герб Смоленска" (Coat of arms of Smolensk).
- Top right: A portrait of a man in a dark suit and tie, sitting at a desk.
- Bottom left: A photograph of a brick building with a tower, similar to the ones on the wall.
- Center: A map of the Smolensk region, showing various districts in different colors.
- Bottom right: A photograph of a large, circular stone tower with battlements.



СИМВО  
ОТ  
ГЕОРГИЕВСКАЯ  
ПЕНТА - СИМВОЛ

















**ИТОГИ ТЕМАТИЧЕСКОГО КОНТРОЛЯ  
«РЕАЛИЗАЦИЯ РЕГИОНАЛЬНОГО КОМПОНЕНТА  
В ВОСПИТАТЕЛЬНО-ОБРАЗОВАТЕЛЬНОМ ПРОЦЕССЕ ДОУ  
В УСЛОВИЯХ РЕАЛИЗАЦИИ ФГОС ДО И ФОП»**

**Цель контроля:** оценка качества организации воспитательно-образовательной работы в ДОО по формированию у дошкольников нравственных качеств и основ патриотизма через реализацию регионального компонента и выявление факторов, которые определяют это качество

# Задачи контроля

1. Изучить условия, созданные в группах ДОО в соответствии с требованиями образовательной программы ДОО и ФГОС ДО для реализации регионального компонента.
2. Выявить уровень профессиональных компетентностей у педагогов по данному направлению работы.
3. Оценить эффективность планирования, применяемых форм и видов образовательной деятельности с детьми.
4. Оценить эффективность взаимодействия с семьями воспитанников и социальными партнерами.
5. Оценить качество достигнутых результатов, то есть знания и умения воспитанников.
6. Проанализировать причины, лежащие в основе нарушений и недостатков, спланировать меры по их предупреждению, разработать предложения по устранению негативных тенденций и оказать своевременную помощь педагогам по итогам тематического контроля.
7. Определить перспективы деятельности педагогического коллектива по данной проблеме, способствовать распространению передового педагогического опыта.



## **Тематическая проверка осуществлялась по следующим направлениям:**

- 1. Содержание развивающей предметно-развивающей среды, способствующей наиболее эффективной деятельности по реализации регионального компонента.**
- 2. Оценка уровня развития детей.**
- 3. Оценка профессионального мастерства педагогов.**
- 4. Проверка календарных планов групп.**
- 5. Работа с родителями.**

# Основные формы и методы контроля

- Анализ календарных планов воспитателей.
- Анализ педагогами открытых просмотров в рамках реализации проектов.
  - Анкетирование педагогов «Региональный компонент в образовательной деятельности».
  - Проверка созданной предметно-игровой среды в соответствии с требованиями ФОП и ФГОС ДО, инструкций по охране жизни и здоровья детей, санитарно-гигиенических требований к организации среды
    - Смотр-конкурс на лучший «Центр патриотического воспитания и краеведения» в группах.
    - Анализ наглядной информации для родителей.
    - Анкетирование родителей «Краеведение в семье и ДОО».



**1. Оценка развивающей пространственно-предметной среды в группах ДОО, способствующей наиболее эффективной деятельности по реализации регионального компонента.**

**По результатам конкурса определились победители:**

**I место – группа № 5 (воспитатели Гурченкова С.А., Спотарь К.А.), № 10 (воспитатели Адвахова А.И., Бабчикова Л.С.).**

**II место – не присуждать.**

**III место – № 7 (воспитатели Денисенкова О.В и Ефимова О.П.), № 8 (воспитатели Левченкова Т.А. и Шепелева Н.Н.), № 9 (воспитатель Смунова Е.А.), № 12 (воспитатели Ревягина Г.А. и Скварская А.В).**

## 2. Оценка уровня сформированности знаний региональной направленности у дошкольников.

Группа	Высокий уровень	Средний уровень	Низкий уровень
№ 5 старшая	7/38,5%	11/61,5%	0/0%
№ 6 2-ая младшая	4/29,0%	9/64,0%	1/7,0%
№ 7 старшая	0/0%	11/69,0%	5/31,0%
№ 8 подготовительная к школе	15/68,2%	7/31,8%	0/0%
№ 9 старшая	3/15,0%	17/85,0%	0/0%
№ 10 средняя	0/0%	11/78,7%	3/21,3%
№ 12 средняя	0/0%	13/100%	0/0%
<b>По ДОО</b>	<b>21,5%</b>	<b>70,0%</b>	<b>8,5%</b>



### 3. Оценка профессионального мастерства педагогов

<p><b>Достаточно ли хорошо вы знаете культурно-историческое наследие города, родного края , (историю его возникновения, достопримечательности, известных земляков и т. д.), чтобы обеспечить вхождение ребёнка в региональную культуру?</b></p>	<p><b>1 – 0</b> <b>2 – 0</b> <b>3 – 4/20,0%</b> <b>4 – 13/65,0%</b> <b>5 – 3/15,0%</b></p>
<p><b>Какими способами вы повышаете свой уровень компетенции в вопросах культуры и истории родного города, края?</b></p>	<p><b>Чтение познавательной и художественной литературы – 14/70,0%</b> <b>Посещение музеев – 8/40,0%</b> <b>Использование интернет-ресурсов – 8/40,0%</b> <b>Экскурсии – 7/35,0%</b> <b>Посещение выставок, концертов – 7/35,0%</b> <b>Просмотр документального кино, телевизионных передач – 6/30,0%</b> <b>Посещение театра – 1/5,0%</b></p>

<p><b>Какие формы работы с семьями воспитанников по данной теме используете?</b></p>	<p>Консультации – 10/50,0%  Наглядные формы – 7/35,0%  Беседы – 5/25,0%  Совместные праздники – 4/20,0%  Совместное с детьми посещение культурных мероприятий, Клуб выходного дня – 3/15,0%  Привлечение к созданию ППРС – 3/15,0%  Вовлечение в проектную деятельность – 1/5,0%  Участие в социальных акциях – 1/5,0%</p>
<p><b>Какие формы и методы вы используете в работе по реализации регионального компонента?</b></p>	<p>Беседы – 12/60,0%  Игровая деятельность – 8/40,0%  Чтение познавательной литературы – 8/40,0%  Рассматривание наглядных пособий, материалов – 4/20,0%  Рассказ взрослого – 4/20,0%  ХПД – 4/20,0%  Экскурсии – 4/20,0%  Презентации – 2/10,0%  Викторина – 1/5,0%  Проекты – 1/5,0%  Праздники – 1/5,0%  Слушание музыки смоленских композиторов – 1/5,0%  Знакомство с известными земляками – 1/5,0%</p>



## МЕРОПРИЯТИЯ ПО РЕАЛИЗАЦИИ ПРОЕКТОВ В РАМКАХ МЕТОДИЧЕСКОЙ НЕДЕЛИ «КРАЙ РОДНОЙ, НАВЕК ЛЮБИМЫЙ»

Номер группы	Возраст детей	Тема мероприятия	ФИО педагогов	Тема проекта
№ 12	Средняя	«Как звери наших лесов к зиме готовятся»	Ревагина Г.А.	«Животный мир Смоленского края»
		«Дикие животные лесов Смоленской области»	Скварская А.В.	
№ 10	Средняя	«Мой любимый детский сад»	Алвахова А.И., Бабчикова Л.С.	«С чего начинается Родина»
№ 9	Старшая	«Ожерелье Смоленска»	Смунева Е.А.	«Достопримечательности Смоленска»
№ 5	Старшая	«Литературный калейдоскоп по сказкам Смоленского края»	Гурченкова С.А.	«Сказки Смоленского края»
№ 7	Старшая	«Знаменитые люди Смоленщины – Юрий Никулин»	Ефимова О.П.	«Гордость земли Смоленской»
		«Веселые клоуны»	Иванова Е.М.	
		«Первый в космосе наш земляк Ю.А.Гагарин»	Денисенкова О.В.	
		«Волшебная музыка М.И.Глинки»	Курдалева Е.Е.	
№ 8	Подготовительная к школе	«Смоленская крепостная стена – ожерелье России»	Левченкова Т.А., Шепелева Н.Н.	«Родной Смоленск люблю и знаю»
		«Православный храм Смоленска»	Иванова Е.М.	

## 4. Проверка календарных планов групп

**Цель:** выявить наличие системы работы по вопросу реализации регионального компонента в разных видах деятельности.

<b>Критерии оценки</b>
<b>Задачи по реализации регионального компонента</b>
<b>Мероприятия по знакомству с традициями своей семьи</b>
<b>Мероприятия по знакомству с ближайшим окружением (детский сад, район)</b>
<b>Мероприятия по знакомству с профессиями, которые распространены в регионе, в том числе с профессиями родителей</b>
<b>Мероприятия по знакомству с памятниками, достопримечательностями города</b>
<b>Мероприятия по знакомству с культурой, народными традициями Смоленщины</b>
<b>Мероприятия по знакомству со знаменитостями и героями родного города, края</b>
<b>Мероприятия по знакомству с представителями животного и растительного мира родного края</b>
<b>Взаимодействие с семьей:</b>
<b>- информационные стенды, ширмы и т.д. по теме;</b>
<b>- другие формы работы по теме контроля</b>



## 5. Работа с родителями

### Оценка наглядной информации для родителей

**Цель:** проанализировать умение педагогов эстетически и педагогически грамотно оформлять информационные стенды и рекомендательные материалы по реализации регионального компонента.

№ группы и возраст детей	Тематика информационных стендов	ФИО воспитателей групп
№ 5 Старшая	«Как знакомить ребенка с историей семьи»	Гурченкова С.А., Спотарь К.А.
№ 8 Подготовительная к школе	«Наша Родина Россия» «Как воспитать патриота»	Левченкова Т.А., Шепелева Н.Н.
№ 9 Старшая	«Наша Родина – Россия»	Смунева Е.А
№ 10 Средняя	«Как воспитать маленького патриота»	Адвахова А.И., Бабчикова Л.С.
№ 12 Средняя	«Как воспитать маленького патриота»	Ревягина Г.А., Скварская А.В

7.	<b>Знакомите ли Вы ребенка с:</b>			
	<b>- представителями животного и растительного мира родного края</b>	<b>69/90,0%</b>	<b>9/8,75%</b>	<b>1/1,25%</b>
	<b>- знаменитостями и героями родного города, края</b>	<b>51/65,0%</b>	<b>23/28,75%</b>	<b>5/6,25%</b>
	<b>- культурой, народными традициями Смоленщины</b>	<b>43/55,0%</b>	<b>23/28,75%</b>	<b>13/16,25%</b>
	<b>- предприятиями родного края, продукцией, которую там выпускают</b>	<b>34/43,75%</b>	<b>33/41,25%</b>	<b>12/15,0%</b>
	<b>- памятниками, достопримечательностями города</b>	<b>69/87,5%</b>	<b>5/6,25%</b>	<b>5/6,25%</b>
9.	<b>Посещаете ли Вы с ребенком музеи, выставки, культурные мероприятия в городе, районе?</b>	<b>61/77,5%</b>	<b>15/18,75%</b>	<b>3/3,75%</b>
10.	<b>Хотели бы Вы получать рекомендации педагогов по вопросам приобщения ребенка к истории и культуре родного края в семье?</b>	<b>72/91,25%</b>	<b>3/3,75%</b>	<b>4/5,0%</b>



## **Анализ анкетирования родителей (законных представителей) «КРАЕВЕДЕНИЕ В СЕМЬЕ И ДОО»**

Цель - определить знания родителей по приобщению дошкольников к истории, природе и культуре родного края.

№ п/п	Вопросы	Варианты ответов		
		Да	Нет	Загрудняюсь ответить
1.	<b>Знаете ли Вы, что такое региональный компонент в образовании детей?</b>	<b>39/50,0%</b>	<b>22/27,5%</b>	<b>18/22,5%</b>
2.	<b>Считаете ли Вы важными занятия с детьми на материале родного края?</b>	<b>74/93,75%</b>	<b>2/2,5%</b>	<b>3/3,75%</b>
4.	<b>Как Вы считаете, следует ли знакомить дошкольников с символикой малой родины?</b>	<b>64/81,25%</b>	<b>7/8,75%</b>	<b>8/10,0%</b>
5.	<b>Есть ли у Вашего ребенка желание узнавать новое о родном городе?</b>	<b>53/67,5%</b>	<b>7/8,75%</b>	<b>19/23,75%</b>

<p><b>3. Как Вы думаете, с какого возраста необходимо развивать у детей интерес к природному и культурному наследию родного города, края?</b></p>	<p><b>Не надо знакомить – 2/2,5%</b>  <b>Не знаю – 2/2,5%</b>  <b>С рождения – 3/3,75%</b>  <b>С ранних лет – 4/5,0%</b>  <b>С 3 лет – 9/8,75%</b>  <b>С 4 лет – 10/12,5%</b>  <b>С 5 лет – 31/45,0%</b>  <b>С 6 лет – 9/8,75%</b>  <b>Со школы – 5/6,25%</b>  <b>С 10 лет – 2/2,5%</b>  <b>Нет ответа - 2/2,5%</b></p>
<p><b>6. На ваш взгляд, обладаете ли Вы достаточной информацией о культуре, истории и природе родного края, чтобы ответить на возникшие у ребенка вопросы? Оцените свои знания по 5-балльной шкале</b></p>	<p><b>1 – 2/2,5%</b>  <b>2 – 7/8,75%</b>  <b>3 – 26/32,5%</b>  <b>4 – 28/36,25%</b>  <b>5 – 16/20,0%</b></p>



# РЕШЕНИЕ ПЕДАГОГИЧЕСКОГО СОВЕТА:

## 1. В АДРЕС ВСЕГО ПЕДКОЛЛЕКТИВА:

1.1. Работу в рамках тематической проверки считать удовлетворительной, принять к исполнению рекомендации по результатам тематического контроля «Реализация регионального компонента в воспитательно-образовательном процессе ДООУ в условиях реализации ФГОС ДО и ФОП».

1.2. Продолжить работу с детьми по реализации национально-регионального компонента в воспитательно-образовательном процессе ДООУ, используя разнообразные приемы и методы как современные, так и традиционные.

1.3. Повышать уровень профессиональной компетентности по данному направлению через самообразование в соответствии с требованиями времени.

## **2. В АДРЕС СТАРШЕГО ВОСПИТАТЕЛЯ:**

**2.1.** Оказывать консультативную и практическую помощь воспитателям в планировании и организации работы по формированию у дошкольников основ патриотизма через введение в образовательную деятельность регионального компонента.

По мере необходимости

**2.2.** Усилить контроль за планированием и проведением работы в группах по данному вопросу.

Постоянно

**2.3.** Пополнить соответствующий раздел по региональному компоненту методического кабинета описаниями народных игр, конспектами занятий, презентаций по родному краю.

До 31.05.2024



### **3. В АДРЕС ВОСПИТАТЕЛЕЙ:**

3.1. Регулярно включать в календарные планы и организовывать художественно-продуктивную деятельность по реализации регионального компонента, мероприятия по знакомству с культурой, предметами русского быта, народными традициями Смоленщины, с профессиями, которые распространены в регионе, в том числе с профессиями родителей в соответствии с возрастными особенностями детей.

Постоянно

3.2. Продолжить работу по пополнению Центров патриотического воспитания и краеведения дидактическими играми, пособиями и играми, изготовленными руками педагогов и родителей, детской художественной литературой по теме согласно требованиям ФГОС и ФОП ДО и современных условий в соответствии с возрастом воспитанников.

Постоянно

3.3. Разнообразить формы взаимодействия с родителями (законными представителями) по пропаганде деятельности по реализации регионального компонента, вовлекая их в образовательный процесс, включать в повестку родительских собраний вопросы данной тематики.

В течение года

3.4. Использовать интересные наработки, приемы и методы продемонстрированные в ходе методической недели в средней группе № 10 воспитателями Адваховой А.И. и Бабчиковой Л.С., в старшей группе № 7 воспитателем Ефимовой О.П. и музыкальным руководителем Курдалевой Е.Е. и в подготовительной к школе группе № 8 воспитателем Шепелевой Н.Н. и ПДО по изодеятельности Ивановой Е.М.

В течение года

3.5. Отметить положительный опыт создания Центров патриотического воспитания и краеведения в группах № 5 (воспитатели Гурченкова С.А., Спотарь К.А.) и № 10 (воспитатели Адвахова А.И. и Бабчикова Л.С.) и рекомендовать воспитателям использовать их опыт для индивидуального изучения и последующего внедрения в свою практику работы.

В течение года



**спасибо**

**за**

**сотрудничество!**